



Finanziato dall'Unione Europea  
NextGenerationEU



Ministero dell'Istruzione  
e del Merito



**Italiadomani**  
PIANO NAZIONALE DI RIPRESA E RESILIENZA



Ufficio Scolastico Regionale Lazio  
**Istituto Comprensivo "D. Cambellotti"**  
Via della Pineta, 2 - 00079 Rocca Priora (Roma) - Tel. 06/97859140



# Policy per l'uso dell'Intelligenza Artificiale Generativa nella Scuola

documento di consultazione rapida  
abbinato al testo esteso in adozione



***Docenti - Studenti - Dirigenza e Personale - Famiglie***

# Quadro Normativo



monitoraggio  
e formazione

Regolamento UE  
sull'IA  
"AI Act"

uso equo e  
inclusivo  
dell'IA

Guide Lines for  
Effective Use of  
AI in Education

UNESCO Guidance  
for Generative AI  
in Education and Research

Quadro Europeo  
delle Competenze Digitali

approccio centrato  
sull'uomo  
e valutazione dei rischi

formazione docenti  
e

protezione dati

GDPR  
Regolamento (UE) 2016/679

# Principi fondamentali



**Approccio centrato sull'umano**



L'IA deve **potenziare** e **non sostituire** le capacità umane

**Integrazione educativa**



L'IA deve essere guidata da **obiettivi pedagogici** e integrato nei processi di insegnamento-apprendimento

**Pensiero critico**



L'IA va utilizzata per **stimolare riflessione**, analisi e creatività. Va **evitata dipendenza e passività**

**Equità e Inclusione**



L'accesso all'IA deve essere **garantito a tutti** con particolare attenzione ai più vulnerabili

# Principi fondamentali



**Trasparenza e  
Spiegabilità**



E' necessario **comprendere** ed essere **consapevoli** dei **meccanismi di funzionamento** dell'IA

**Responsabilità e  
Rendicontabilità**



L'essere umano **rimane responsabile** delle decisioni prese attraverso l'IA, deve poter comprendere e **garantire l'affidabilità** di quanto acquisito attraverso essa.

**Benessere e  
Sicurezza**



L'uso dell'IA deve **rispettare** lo sviluppo degli studenti, **evitare rischi emotivi** e **ridurre l'impatto ambientale**

# Potenzialità in ambito educativo



**CONTRASTO  
ALL'ESCLUSIONE  
DIGITALE E  
CULTURALE**

L'IA rappresenta un mezzo efficace:

- nella lotta contro **l'analfabetismo funzionale**
- nel superamento dei limiti posti dall'esigenza di possedere **conoscenze specialistiche** per svolgere determinate attività



**PERSONALIZZAZIONE DEI PERCORSI  
FORMATIVI**  
33 30%

L'IA permette di:

- **sviluppare approcci didattici personalizzati**
- **produrre** materiali di **sostegno e integrazione** ai sistemi di insegnamento tradizionali
- **colmare lacune di apprendimento** negli studenti con problemi cognitivi

L'offerta di servizi di **traduzione simultanea adeguatamente modellati** potrebbe aiutare a colmare il divario generato dalle nuove ondate migratorie offrendo dunque una preziosa assistenza allo studio

# Rischi dell'IA in ambiente scolastico



# Docenti



A chi si rivolge  
la guida

# Istituzione

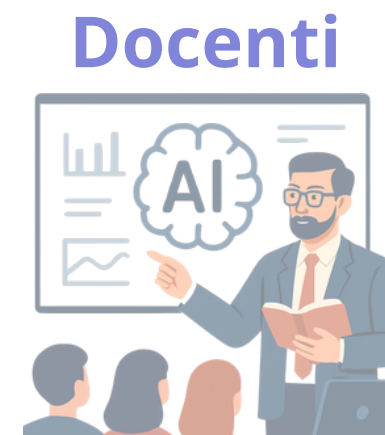


# Studenti



# Famiglie

# PER I DOCENTI: GUIDA PRATICA ALL'USO RESPONSABILE DELL'IA NELLA DIDATTICA



IL DOCENTE E' TENUTO AL CONTINUO SVILUPPO DELLE PROPRIE COMPETENZE SULLIA

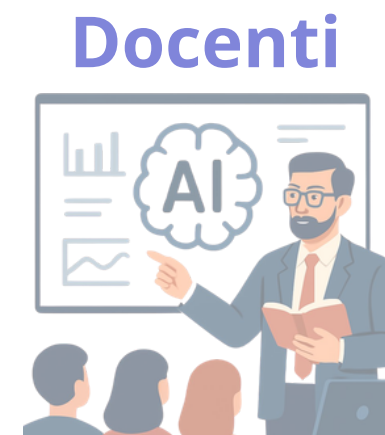
IMPARARE A UTILIZZARE L'IA IN MODO CREATIVO ED ETICO

**I DOCENTI SONO PRINCIPALI FACILITATORI E I CUSTODI DELL'INTEGRAZIONE DELL'AI.**

FORMAZIONE SULLE DIVERSE TECNICHE DELL'IA.

IMPARARE A VALUTARE GLI OUTPUT GENERATI

# COSA FARE



## SUPPORTARE DIDATTICA E PERSONALIZZAZIONE

- Creare contenuti coinvolgenti
- Personalizzare le esperienze di apprendimento



## PROMUOVERE IL PENSIERO CRITICO NEGLI STUDENTI

- Promuovere un uso **ETICO** negli studenti
- Incoraggiare la valutazione critica degli output
- Saper riconoscere i potenziali **BIAS**
- Riconoscere i rischi derivati da dati non idonei



## ALLEGGERIRE IL CARICO AMMINISTRATIVO

# COSA FARE



## MANTENERE LA SUPERVISIONE UMANA NELLA VALUTAZIONE

Il giudizio professionale e l'esperienza del docente RIMANGONO INSOSTITUIBILI

CONSIDERARE GLI STRUMENTI DI VALUTAZIONE AUTOMATIZZATA SOLO COME BOZZA O SUGGERIMENTO.



## GARANTIRE PROTEZIONE DEI DATI E TRASPARENZA

- Verificare che tutti gli strumenti IA rispettino GDPR e norme sulla Privacy
- Educare gli studenti alla PRIVACY e alla non divulgazione dei DATI SENSIBILI.
- Utilizzare strumenti USER-FRIENDLY
- Utilizzare strumenti per identificare e verificare l'ATTENDIBILITA' DELLA FONTE dei contenuti



Docenti

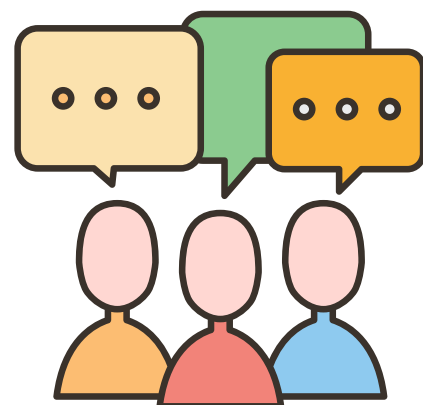


# COSA FARE



## PARTECIPARE A FORUM DI DISCUSSIONE APERTI

Partecipare e contribuire  
attivamente alle **SESSIONI DI  
CONDIVISIONE** delle conoscenze  
tra istituzioni educative per  
promuovere un **AMBIENTE  
COLLABORATIVO** sulle **PRATICHE  
RESPONSABILI** riguardo l'IA



## ACQUISIRE E AGGIORNARE COMPETENZE IA

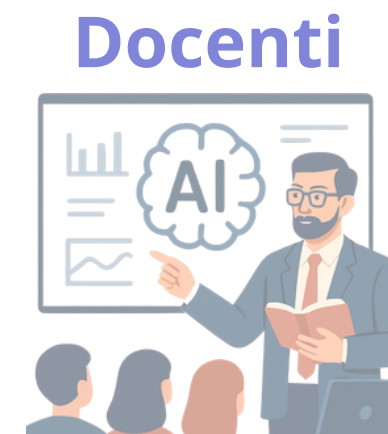


**FORMAZIONE  
CONTINUA  
ED EFFICACE**

Docenti



# COSA NON FARE



## DELEGARE LA VALUTAZIONE FINALE O IGNORARE GLI USI IMPROPRI

- Non affidarsi esclusivamente IA per la valutazione finale specie se questa può pregiudicare il percorso accademico
- Non sottovalutare o ignorare gli usi impropri da parte degli studenti agendo con prontezza

## VIOLARE LA PRIVACY O PRODURRE/MODIFICARE IA

E' severamente proibito  
DATI SENSIBILI DEGLI STUDENTI  
in strumenti IA  
non approvati o verificati

Non utilizzare sistemi IA che  
TENTANO DI INFERIRE LE EMOZIONI DEGLI STUDENTI  
tramite dati biometrici, in linea con  
la normativa vigente e i principi etici

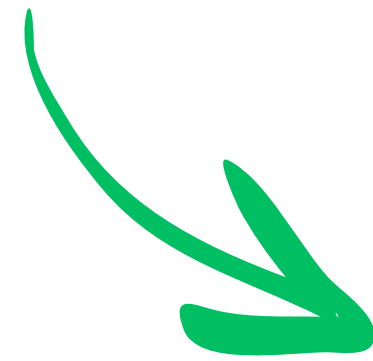
# COSA NON FARE



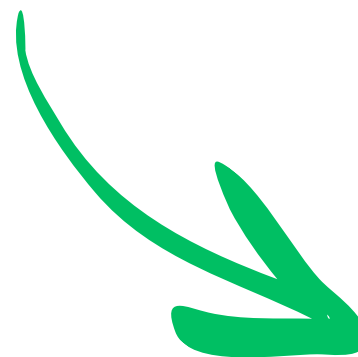
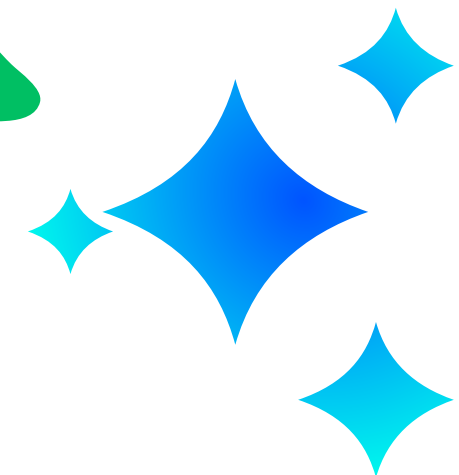
Docenti



**VIOLARE LA PRIVACY O  
PRODURRE/MODIFICARE IA**



**Non utilizzare contenuti generati da IA  
SENZA ADEGUATA ETICHETTATURA E TRASPARENZA**



**Non utilizzare o distribuire contenuti protetti  
da diritto d'autore in modo illecito  
sensibilizzando gli alunni al  
RISPETTO DEI DIRITTI DEL COPYRIGHT**

# Istituzione scolastica



Dirigente scolastico

Personale amministrativo

Team digitale



**Responsabilità**



Istituzione



**creare e mantenere  
un ambiente che  
supporti l'integrazione  
sicura ed etica dell'IA**



# Cosa fare

**Sviluppare  
Policy chiare e  
infrastrutture adeguate**



- **Aggiornare la policy**
- fornire e gestire **strumenti e infrastrutture sicuri** e approvati per l'IA



**Assicurare**

**Trasparenza e Rendicontabilità**

**Comunicare** chiaramente alla comunità le **modalità dell'uso dell'IA**

**Rendere possibile e facile la contestazione** delle decisioni basate su IA

Chiedere ai fornitori dei servizi IA la documentazione dettagliata sulle modalità di funzionamento e implementazione

**Valutare e  
gestire i rischi  
proattivamente**



**Analisi di potenziali rischi sistemici derivanti dall'uso dell'IA**  
(es. fuga dei dati e manipolazione dei modelli)

Istituzione



# Cosa non fare

Istituzione



**Utilizzare l'IA per  
finalità proibite**



**Inferire  
emozioni**



**Utilizzare l'IA per  
automatizzare  
decisioni cruciali**



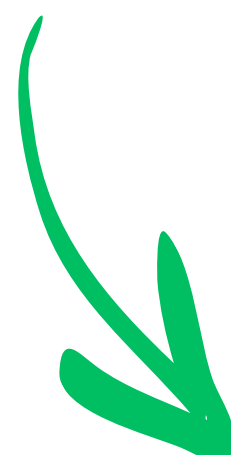
**atti che influenzano  
il percorso educativo  
(ammissione, valutazione finale)**



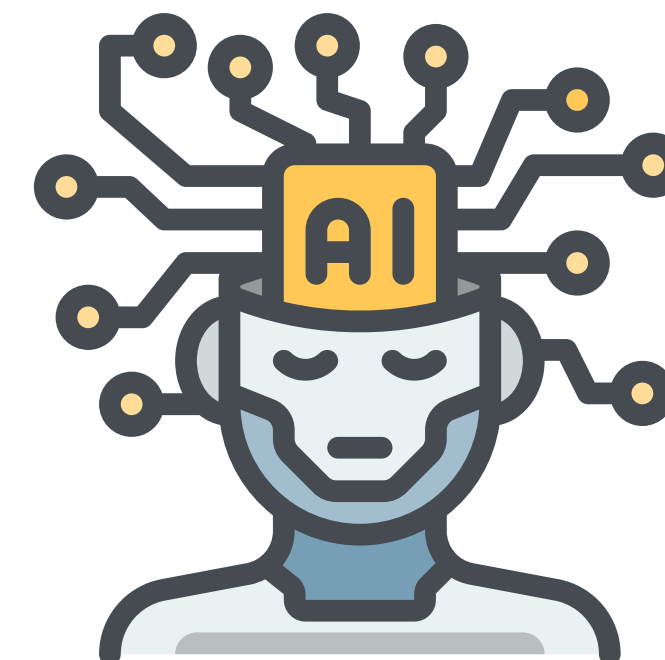
# PER GLI STUDENTI: COSTRUIRE UN PERCORSO DI APPRENDIMENTO CON L'IA



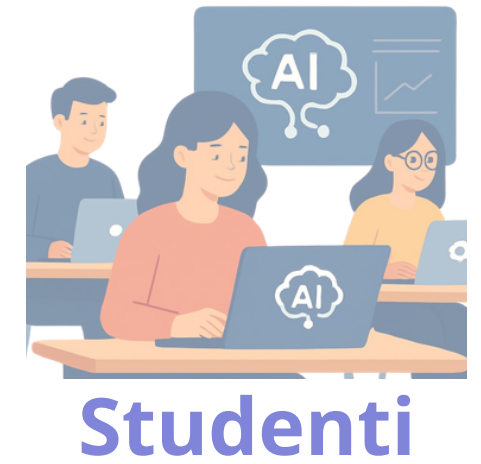
Studenti



**GLI STUDENTI SONO INVITATI A  
DIVENTARE UTENTI CONSAPEVOLI E  
RESPONSABILI DELL'IA,  
INTEGRANDOLA NEL PROPRIO  
PERCORSO DI APPRENDIMENTO COME  
STUMENTO DI SUPPORTO MA  
MAI DI SOSTITUZIONE DEL PROPRIO  
IMPEGNO INTELLETTUALE**



# COSA FARE

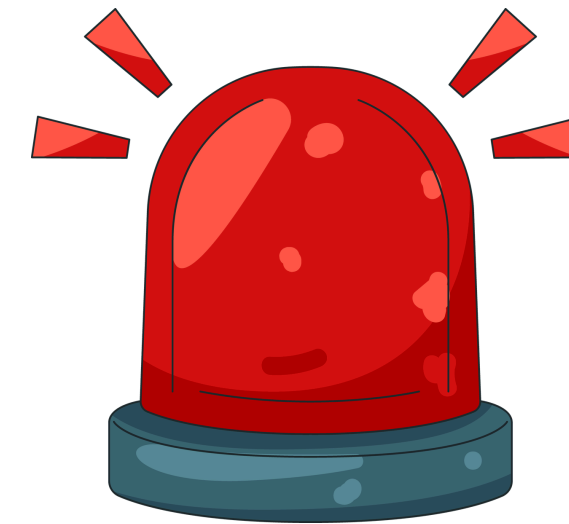


Utilizzare l'IA in Modo Consapevole e con  
onestà Intellettuale

L'IA è un valido strumento per

- creazione bozze
- brainstorming
- affiancare gli studenti durante il processo di apprendimento

E' fondamentale **comprenderne i limiti e i potenziali bias**  
(citare sempre l'uso dell'IA nei lavori presentati)



Un recente studio del MIT ha dimostrato che l'uso passivo dell'IA riduce del 55% l'attività cerebrale, compromettendo le capacità di pensiero critico, memoria e creatività

# COSA FARE



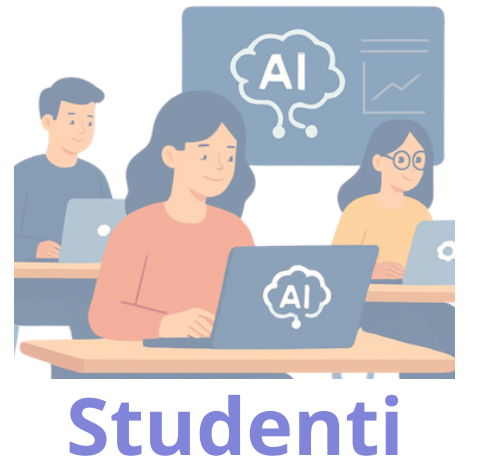
**Valutare criticamente  
gli output dell'IA,  
confrontandoli con  
altre fonti affidabili  
per rendere attivo il  
processo di lavoro**

**Sviluppare Pensiero Critico e  
Verificare le Informazioni**



**Cerca sempre almeno altre due fonti  
affidabili (libri, siti accademici)  
per verificare la veridicità.**

**L'IA è un supporto  
al pensiero critico e  
all'apprendimento e  
non un sostituto**



# COSA FARE



Studenti



**Sviluppare Pensiero Critico e Verificare le Informazioni**

**Essere consapevoli che l'IA:**

- può **riflettere pregiudizi** presenti nei dati di addestramento
- può generare "**allucinazioni**" (informazioni plausibili ma non vere)
- non è esente da **errori**



**Essere Trasparenti e Responsabili**

- **Documentare e accreditare qualsiasi contenuto generato o assistenza ricevuta.**
- **Partecipare a discussioni sull'etica dell'IA**
- **Comprendere i bias algoritmici e esercitare la propria "agenzia umana", in modo autonomo e consapevole.**
- **Sviluppare la capacità di riconoscere i contenuti generati dall'IA**
- **Rispettare il diritto d'autore del materiale utilizzato.**



# COSA FARE



**Formulare Prompt Efficaci e  
Mantenere la Coerenza**



**I prompt devono essere:**

- chiari e dettagliati
- specifici negli obiettivi e target
- completi di istruzioni, contesto, ruolo, stile, dettagli, formato
- corredati da esempi
- completi di "sentiment" e/o lunghezza desiderata.

**Per richieste complesse conviene:**

- **suddividere** in passaggi più piccoli
- **mantenere coerenza nel dialogo** con l'IA
- **rimanere nella stessa finestra di conversazione**, per conservare memoria del contesto e ottenere risposte più pertinenti.



**Studenti**

# COSA NON FARE



 **Essere Trasparenti e Responsabili**

**non presentare o consegnare lavori generati interamente dall'IA come se fossero il vostro prodotto originale.**



**Accettare Passivamente gli Output e Inserire Dati Sensibili o Riservati**

**Non copiare o incollare ciecamente gli output dell'IA senza un'attenta revisione critica**

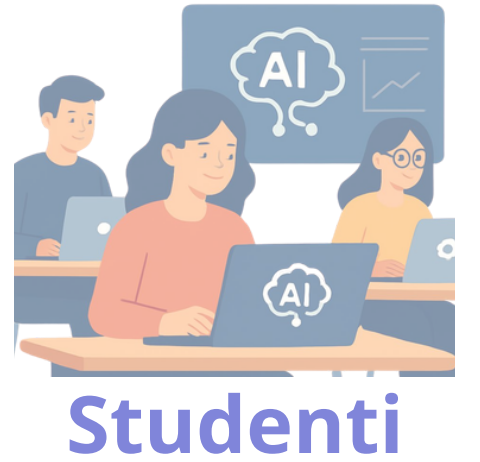
**Per la vostra sicurezza e privacy è cruciale non inserire dati personali sensibili in strumenti IA non approvati dalla scuola o non verificati.**

**Questo principio si estende anche a qualsiasi informazione riservata o confidenziale della scuola o dei vostri progetti**



**Studenti**

# COSA **NON** FARE



Utilizzare l'IA per Scopi  
Dannosi o Proibiti



## Non utilizzare l'IA:

- per scopi che possano portare a **discriminazione**, danni o che **violino i diritti** altrui.
- Non siete autorizzati a **sviluppare o modificare lo scopo originario** di strumenti Generativi di IA



In particolare, non utilizzare l'IA per facilitare attività che rientrano nelle categorie di rischi sistemici:

- creazione o diffusione di **contenuti pericolosi** (es. relativi a CBRN, armi,...)
- l'esecuzione di **cyber-attacchi**
- la **manipolazione dannosa**
- la **disinformazione grave**.

# Raccomandazioni



**Essere Trasparenti e Responsabili**

**L'Intelligenza Artificiale è un supporto alla vostra conoscenza e creatività, non un sostituto del vostro impegno e della vostra conoscenza.**



**Studenti**



**Accettare Passivamente gli Output e Inserire Dati Sensibili o Riservati**

**È vostra responsabilità verificare sempre la veridicità e l'accuratezza delle informazioni fornite dall'IA, utilizzando fonti affidabili per il confronto.**

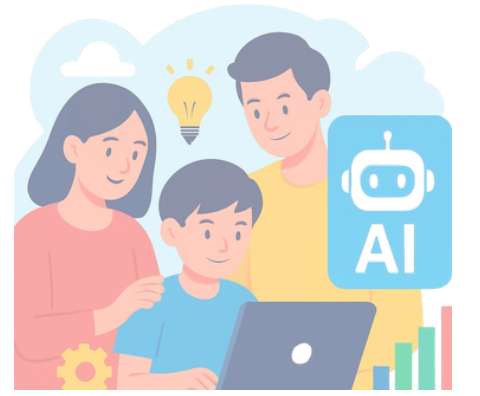
# Famiglie



**Genitori  
Tutori**



**Supportare  
l'educazione digitale  
dei figli**



Famiglie

**promuovere  
un utilizzo sicuro e  
responsabile dell'IA**

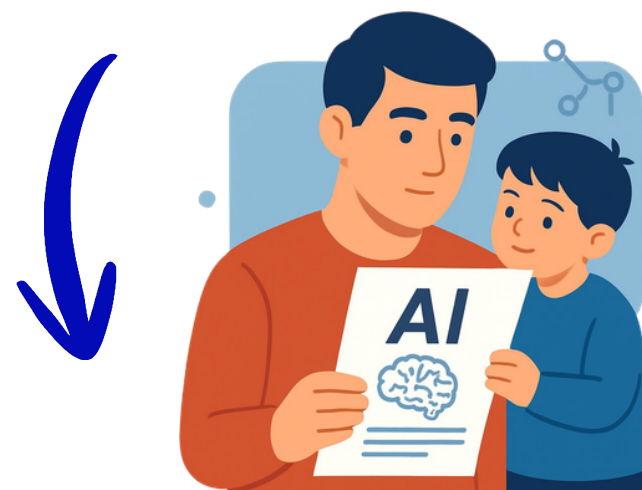


# Cosa fare



Famiglie

**Informarsi e  
collaborare  
con la Scuola**



- **Conoscere la policy**
- **partecipare a incontri sull'IA**
- **fornire consensi quando richiesti**

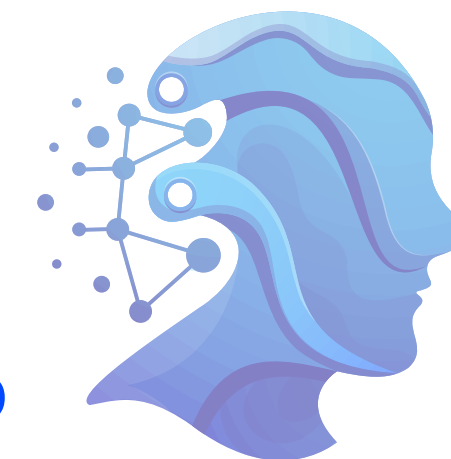


**Utilizzare,  
se opportuno,  
strumenti di  
Parental Control**



**Discutere con i figli le regole per  
un tempo di utilizzo equilibrato  
degli strumenti digitali per  
prevenire la dipendenza**

# Conclusioni



L'IA generativa offre **opportunità per personalizzare l'apprendimento e stimolare la creatività**, ma richiede competenza, consapevolezza e integrità.

La policy è una guida per integrare tecnologia ed educazione al servizio dello sviluppo umano, **mantenendo sempre la dimensione umana dell'atto educativo**.

L'obiettivo è usare l'IA come strumento per l'apprendimento, mantenendo al centro valori come **pensiero critico, integrità accademica, equità e sviluppo della persona**.

La tecnologia deve potenziare gli studenti **senza sostituire la riflessione autonoma e la supervisione umana**.

**Il successo dipende dall'impegno condiviso di tutti** (dirigenza, docenti, studenti, famiglie) in un percorso di formazione continua e monitoraggio.